

Präzision aus Aluminium

seit 1988





INHALT

Unternehmen	4
Leistungsspektrum	5
Referenzen	7
Juris	7
Cispa	10
Scheer Tower	14
VDMA	18
Atruvia	21
HBL	25
E33	28
Santo-Service	30
Premier Inn	33
DRV	37
HWK	39
Musikschule St. Ingbert	41
N1	45
Holz-Hybrid-Bau	51

METAKON

Ein Familienunternehmen stellt sich vor

Wir sind ein kreatives Metallbauunternehmen mit Spezialisierung auf anspruchsvolle **Fassadenkonstruktionen, Fenster und Türen aus Aluminium**. Wir sind seit 1988 als inhabergeführtes Familienunternehmen erfolgreich und überregional am Markt. Über 60 Mitarbeiter engagieren sich für Ihr Bauprojekt mit Kompetenz und Kreativität. Die Ingenieure und Techniker unserer Planungsabteilung unterstützen Sie von der Idee bis zur Realisation Ihres Bauprojektes.

Moderne Architektur verlangt für großflächige Dach- und Wandverglasungen nach einem Werkstoff, der bei schlanker Profilgebung optimale Statik bietet.

Die Antwort heißt: **Aluminium**

Aluminium ist unser Werkstoff. Nutzen Sie unser Know-how aus über 35 Jahren und lassen Sie sich von uns beraten. Wir bieten Ihnen maßgeschneiderte Lösungen für Fenster, Fensterbänder, Türen, Fassaden und Lichtdachkonstruktionen. Die Berücksichtigung Ihrer individuellen Ansprüche und die Einhaltung aller technischen Standards sind unser Credo.



LEISTUNGSSPEKTRUM

Wir, die Firma METAKON Metallbau GmbH, sind seit mehr als 35 Jahren in der Bauwirtschaft tätig und haben uns auf die Serienfertigung von Aluminium-Elementen und Pfosten-Riegel-Fassaden spezialisiert. Als einer der führenden Fenster- und Fassadenbauer an der Saar, umfasst unser Leistungsspektrum die Herstellung, den Vertrieb sowie die Montage von:

- **Alu-Fenster und Türen**
- **Alu-Fassaden in Pfosten-Riegelkonstruktion**
- **Alu- Brandschutzkonstruktionen**
- **NRWG-Anlagen in Alu**
- **Automatiktüranlagen**
- **Alu-Schaufensteranlagen**
- **Sonderkonstruktionen aus Aluminium**
- **Sonnenschutzanlagen**
- **vorgehängte hinterlüftete Fassaden**
- **Glas-Geländer**
- **Fassadenelemente in Holzrahmenbauweise**

Für die von uns zu fertigenden Fenster, Türen, Fassaden und Brandschutzkonstruktionen setzen wir Fenster und Fassadensysteme der leistungsfähigsten Systemhäuser wie z. B. SCHÜCO, HUECK oder AKOTHERM ein. Wir verfügen über ein eigenes Konstruktionsbüro, sowie für den Metallbau erforderliche Werkstatteinrichtungen und eine eigene Blechbearbeitung mit CNC gesteuerter Zuschnitts- und Bearbeitungstechnik.

Nutzen Sie unsere langjährige Erfahrung und unser Know-how im Metall-, Glas- und Metallfassadenbau und fragen Sie uns sowohl für Neubau als auch für Sanierungsmaßnahmen an.

VON DER IDEE ÜBER BERATUNG UND PLANUNG ZUR REALISIERUNG

»Innovativ – Effizient – Nachhaltig«

Die Fassaden an Gebäuden sind wie Maßanzüge

Unter Einsatz modernster CAD-Techniken wird aus ersten Ideen nach kompetenter Fachplanung ein ausgereiftes Fassadenkonzept. In unserer hauseigenen Fertigungsabteilung produzieren wir anschließend alle Komponenten nach höchster Präzision.

Unsere Konstruktionen ermöglichen energieeffizientes Bauen bei adäquaten Kosten, durch rationelle Fertigung und Montage. Große Öffnungsmöglichkeiten und große Glasflächen erfüllen dabei höchste architektonische Ansprüche. Unsere Aluminium-Konstruktionen sind ausgesprochen langlebig, bei minimalem Pflege- und Wartungsaufwand.

Hergestellt von METAKON Metallbau

Unsere Fenster und Türen bieten optimalen Wärmeschutz bis hin zum Passivhausstandard und gewährleisten zusätzlich Einbruchschutz bis zu Klasse RC3. Wir realisieren für Sie automatisierte Öffnungselemente für Ihr Gebäudemanagement und Ihre Gebäudeüberwachung oder ähnlichen Steuerungskomponenten.

Sie haben noch mehr Ideen?

Wir entwickeln und realisieren Sonderkonstruktionen auch Strangpressprofile nach Kundenwunsch. Stellen Sie uns Ihre Anforderungen und wir antworten mit Ideen. Unsere Ingenieure freuen sich auf die Zusammenarbeit mit Ihrem Planer.

01

JURIS

JURIS Hochhaus,
Saarbrücken

**Alu-Fensterbandelemente
(z. T. gerundet)**

**Pfosten-Riegel-Glasfassade
(z. T. gerundet)**

**hinterlüftete Alu-Fassade
(z. T. gerundet)**

Windfanganlagen

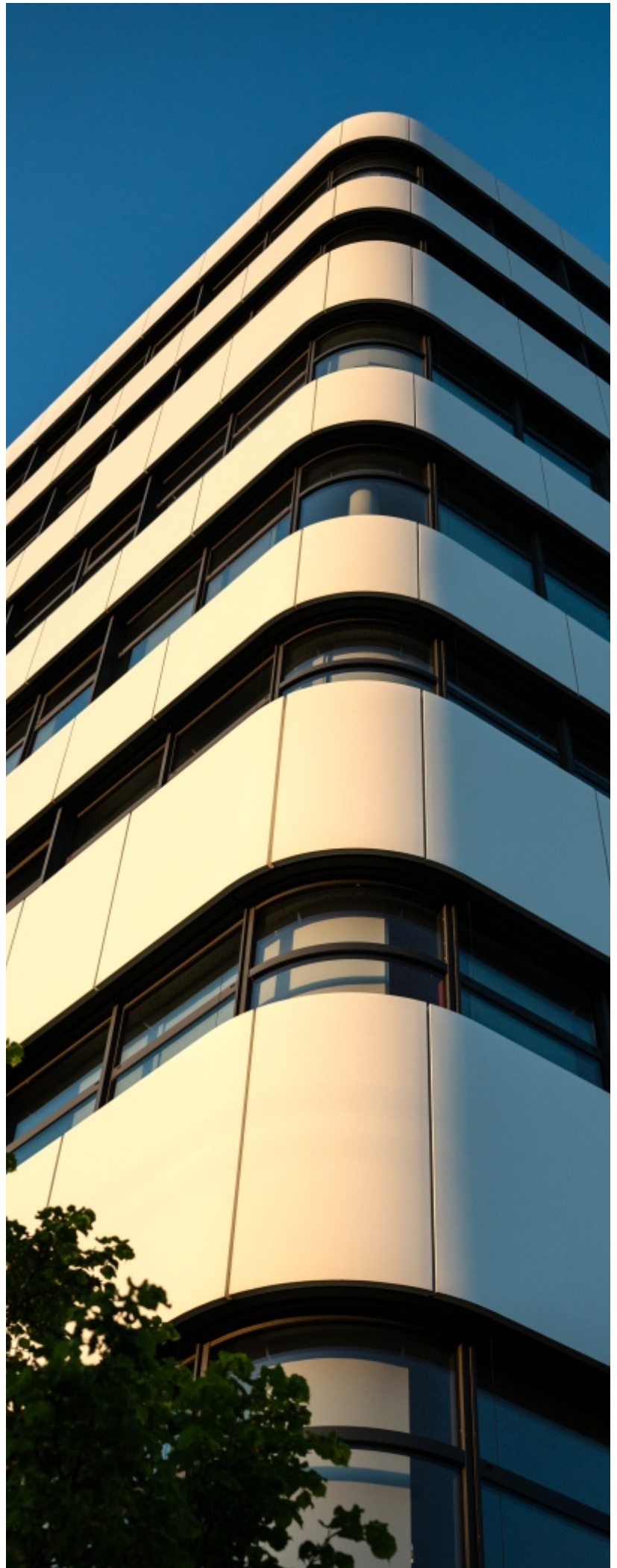
2019 - 2020

Architekt:

FUNK Architekten GmbH,
Saarbrücken

Auftraggeber:

Römerkastell 11 Projekt GmbH







META
KON





02

CISPA

Helmholtz Center

Neubau Forschungszentrum,
Campus/Uni Saarbrücken

Metallbauarbeiten

Pfosten-Riegel-Fassade

Metallfassaden

Alu-Fenster + Türen

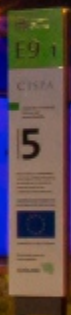
2015

Architekt:

ava Veauthier Architekten GmbH, Berlin

Auftraggeber:

OBG Bau GmbH & Co. KG, Ottweiler



Projektvideo







03

SCHEER TOWER

Neubau Scheer Tower I und II,
Campus/Uni Saarbrücken

Alu-Pfosten-Riegel-Fassade

**Vorgehängte
Alu-Glattblechfassade
mit Sonderlisenen**

Eingangsanlagen

Bogenschiebetür

2012 & 2018

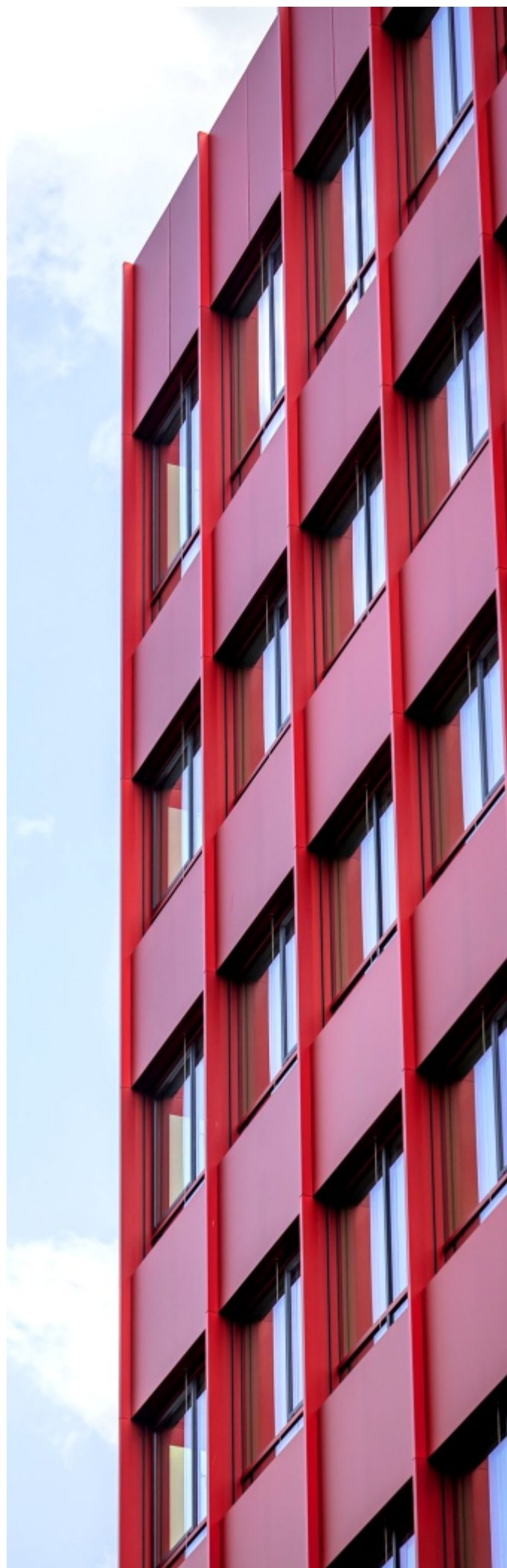
Architekt:

ava Veauthier Architekten GmbH, Berlin

Auftraggeber:

Scheer Tower I - ARGE Scheer Tower

Scheer Tower II - Fa. Wolff
Hoch- & Ingenieurbau GmbH & Co KG











04

VDMA

Neubau Verband Deutscher
Maschinen- und Anlagenbau e. V.

Alu-Fenster und Türen

Pfosten-Riegel-Fassaden

hinterlüftete Alu-Glattblechfassade

2019 - 2021

Architekt:
MOW Architekten GmbH, Frankfurt

Auftraggeber:
VDMA e. V. Frankfurt am Main





05

ATRUVIA

Neubau FIDUCIA GAD AG,
Campus Karlsruhe

Alu-Fensterbänder

Alu-Türen

**Vorgehängte Aluminium
Glattblechfassade**

Sonnenschutzanlagen

Brandschutzkonstruktionen

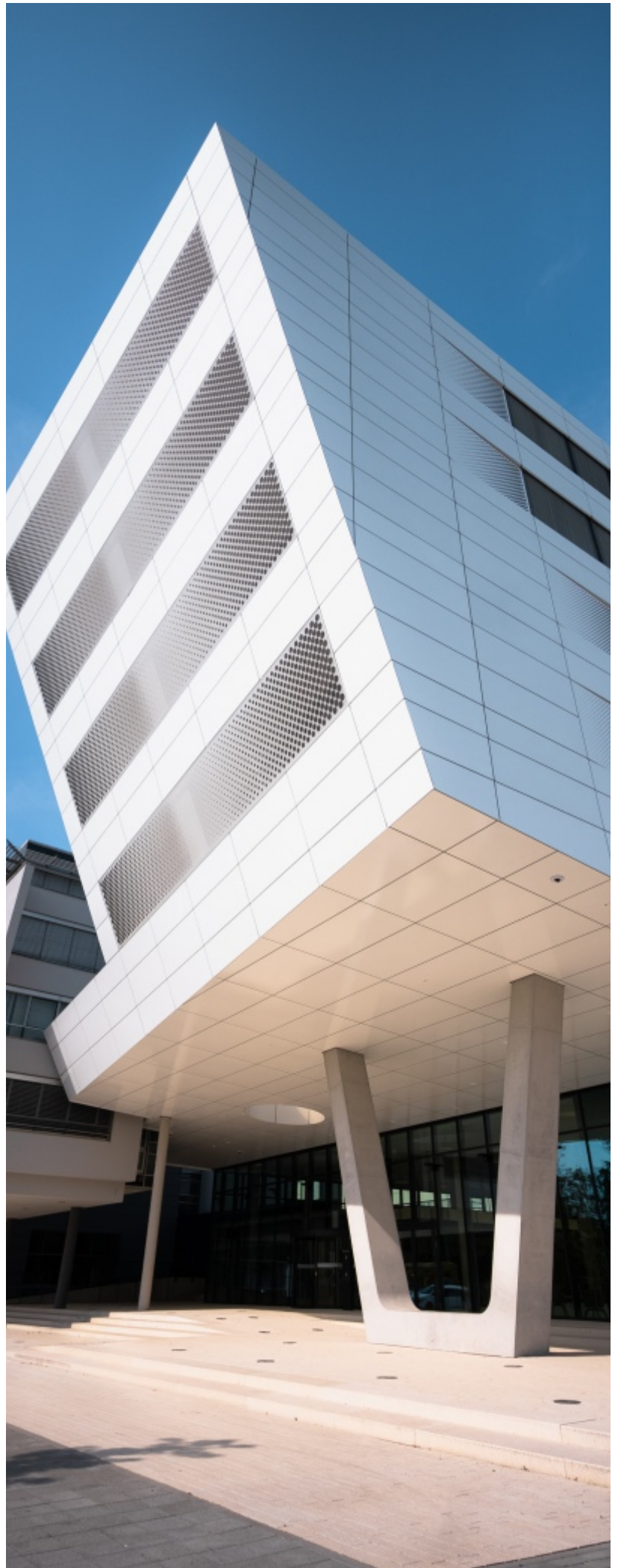
2018 - 2022

Architekt:

archis Architekten und Ingenieure GmbH,
Karlsruhe

Auftraggeber:

Fiducia GAD AG, Karlsruhe







Projektvideo ▶



QUALITÄT MADE IM SAARLAND.

06



HBL

Ludwigshafen

Sanierung der Fassade, Ludwigshafen

**Aluminium-Fenster- und
Türelemente,
Sonnenschutzanlagen**

**P/R-Fassade
Lichtdach**





2018

Architekt:

GJL+ Freie Architekten BDA - Grube Jakel Löffler PartGmbH

Auftraggeber:

ARGE HBL Ludwigshafen

Fa. Wolff Hoch- & Ingenieurbau GmbH & Co KG
Ehrhardt + Hellmann Bauunternehmung GmbH

07



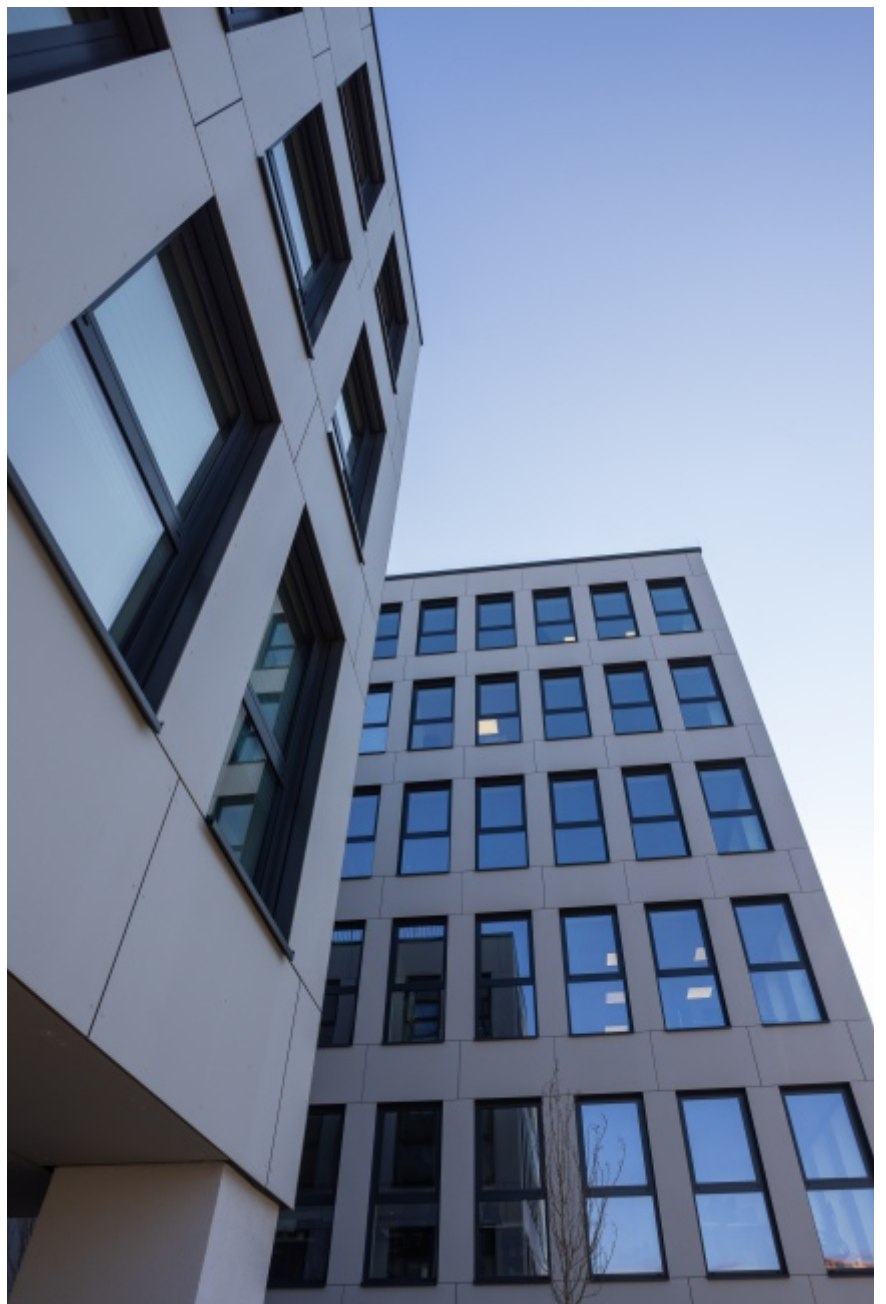
E33

Neubau Bürogebäude
Europaallee 33, Saarbrücken

**vorgehängte hinterlüftete
Fassade aus Faserzement-
platten**

**Aluminiumfenster mit
passender Raffstoreanlage**





2020 - 2021

Architekt:
Giarrizzo Architekten,
St. Ingbert

Auftraggeber:
Fa. Wolff Hoch- & Ingenieurbau GmbH & Co KG

08

Santo-Service

Neubau eines Bürogebäudes mit Tiefgarage,
Bergfeldstraße in Holzkirchen

Alu-Pfosten-Riegel Glasfassade

**Sonnenschutz aus Grosslamellen
+ Raffstoreanlagen**

Automatikschiebetüren

2016

Architekt:

Ingenieurbüro Herbert Wagenpfeil, Hausham

Auftraggeber:

Santo-Service GmbH





Weitere Referenzen





09

Premier Inn

Neubau Premier Inn City Centre Hotel,
Wiesbaden

2021

Fenster

Absturzsicherung

Pfosten-Riegel-Fassade

Raffstoren

Architekt:

grabowski.spork GmbH, Wiesbaden

Auftraggeber:

Fa. Wolff Hoch- & Ingenieurbau GmbH & Co KG







10



DRV

Saarbrücken

2021

Fenster- und Fassadengestaltung der
Deutschen Rentenversicherung,
Saarbrücken

Architekt:
Planungsgruppe Prof. Focht + Partner GmbH,
Saarbrücken

Fenster
Raffstoren

Auftraggeber:
Deutsche Rentenversicherung des Saarlandes



11

HWK

Saarländische Handwerkskammer,
Saarbrücken

Pfosten-Riegel-Fassade

Stahl-Fassade

vorgehängte Blechfassade

**Grosslamellen als Sonder-
konstruktion (beweglich)**

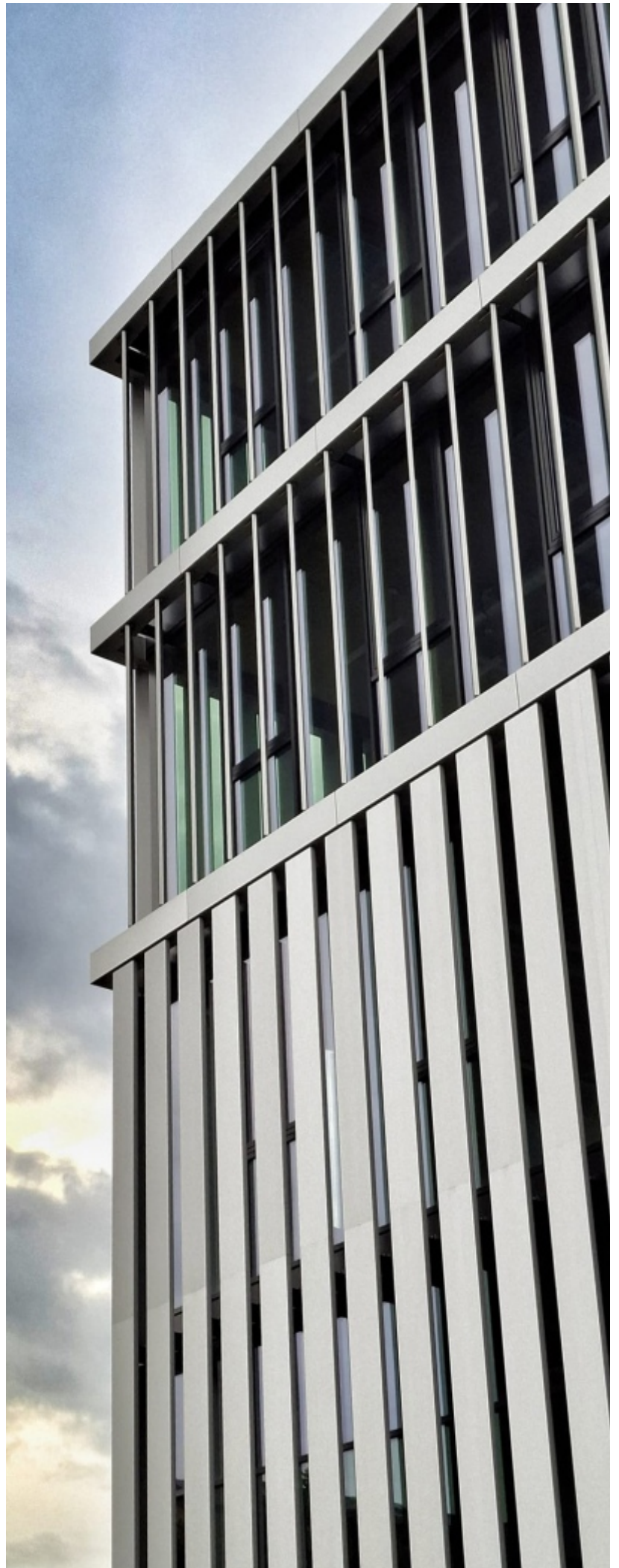
2025

Architekt:

Gerber Architekten GmbH, Dortmund

Auftraggeber:

Handwerkskammer des Saarlandes







12

Musikschule

St. Ingbert

Neue Treppenhausfassade
der Musikschule St. Ingbert

Pfosten-Riegel-Fassade

2023

Architekt:
Arbeitsgemeinschaft JVA
studio 32, Gabrovsek, WACK + MARX, InTechA

Auftraggeber:
Stadt St. Ingbert



Weitere Referenzen







13

N1 Office & Hotel

Neubau Hotel & Bürogebäude
in Sindelfingen

Fensterbänder
Pfosten-Riegel-Fassade
Raffstoren

2019

Architekt:
herkommer – Architektur- und Planungsbüro,
Stuttgart

Auftraggeber:
Köster GmbH, Leinfelden-Echterdingen





Projektvideo ►





HOLZ-HYBRID-BAU

Das Beste aus allen Welten

Die Welt des Bauens verändert sich – mit der **innovativen Holz-Hybrid-Bauweise** setzt Metakon ein starkes Zeichen für **nachhaltiges, modernes** und **effizientes** Bauen.

Die neue Bauweise verbindet das Beste aus zwei Welten: Die Natürlichkeit und Wärme des Werkstoffs **Holz** mit der Stabilität und technischen Leistungsfähigkeit moderner Baustoffe wie **Alu**. Das Ergebnis ist ein System, das ökologisch, wirtschaftlich und zukunftsweisend zugleich ist.

Bauen Sie mit uns Zukunft.

Holz bietet seit jeher **Wohlfühlcharakter**: Es schafft ein angenehmes Raumklima, wirkt wärmedämmend und sorgt für eine natürliche Atmosphäre. Doch Holz kann noch mehr. In Kombination mit tragfähigen Elementen aus Alu entsteht ein besonders robustes und vielseitiges Konstruktionssystem. Die Holz-Hybrid-Bauweise vereint **hohe Tragkraft mit geringem Eigengewicht** – perfekt für moderne Gebäude, die sowohl ästhetisch ansprechend als auch technisch zuverlässig sein müssen.

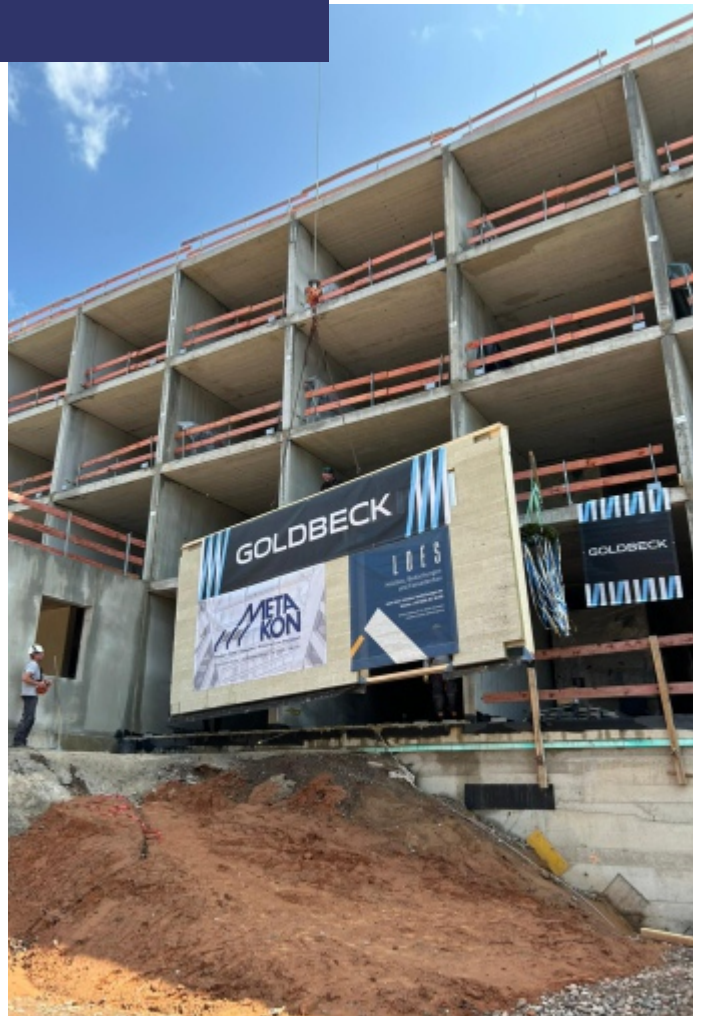


Ein weiterer Vorteil ist die **schnelle Bauzeit**. Viele Bauteile werden vorgefertigt und dann direkt auf der Baustelle montiert. Das spart Zeit, reduziert Lärm und minimiert Störungen im Umfeld des Bauprojektes. Gleichzeitig bleiben Planung und Ausführung flexibel: Ob Wohngebäude, Bürokomplex oder öffentliche Einrichtung – die Holz-Hybrid-Bauweise lässt sich an nahezu jedes architektonische Konzept anpassen. Auch in Sachen Nachhaltigkeit setzt diese Bauweise Maßstäbe. Holz ist ein nachwachsender Rohstoff, der aktiv CO₂ bindet. Durch die Kombination mit langlebigen Materialien entsteht ein Gebäude, das **energieeffizient, ressourcenschonend und besonders klimafreundlich** ist. So wird nicht nur die Umwelt geschützt – auch zukünftige Energiekosten können deutlich gesenkt werden. Mit der Holz-Hybrid-Bauweise entscheiden Sie sich für eine Bauweise, die **modern, zukunftsicher und verantwortungsvoll** ist. Sie steht für hohe Qualität, ein gesundes Wohn- und Arbeitsumfeld und ein klares Bekenntnis zu nachhaltigem Fortschritt.





FERTIGUNG UND MONTAGE



FERTIGES OBJEKT IN HOLZ-HYBRID-BAUWEISE



zur Livecam ►

**META
KON**

14

Quartier Ostallee Trier

Neubau innovativer Bürogebäude
in Holz-Hybrid-Bauweise

2025 - 2026

Architekt:
Hammerschmidt Architects GmbH,
Frankfurt am Main

Auftraggeber:
OBG Hochbau GmbH & Co. KG, Ottweiler

ZUKUNFTSPERSPEKTIVE





Die Fassade mit ihren Fenstern sind Augen und Gesicht eines Gebäudes und prägen den ersten Eindruck des Betrachters.

Dieser spannenden Bauaufgabe widmen wir unsere ganze Leidenschaft und Leistungsfähigkeit.



Metakon-Metallbau GmbH

Rudolf-Diesel-Str. 1
66793 Saarwellingen

Tel.: 0 68 38 - 86 478-0
Fax: 0 68 38 - 86 478-10

info@metakon-gmbh.de